



MEMBER OF MOL GROUP

MOL Česká republika, s. r. o.
Purkyňova 2121/3, 110 00 Praha 1
IČO: 49450301, DIČ: CZ49450301
Zapsaná v obchodním rejstříku vedeném
Městským soudem v Praze, oddíl C, vložka 96735
t: +420 241 080 811
molcesko.cz

PRAVIDLA SPOTŘEBITELSKÉ AKCE

1. **Název soutěže:**

„Velká zimní soutěž na čerpacích stanicích MOL – palivo za milion a mnoho dalších výher“ je spotřebitelská soutěž určená pro zákazníky čerpacích stanic MOL, která probíhá na vybraných čerpacích stanicích MOL na území České republiky, jejichž seznam je uveden v příloze č. 1 těchto pravidel (dále jen **Čerpací stanice**). V rámci této soutěže je možné po natankování paliva na Čerpací stanici a odeslání soutěžní SMS za podmínek uvedených níže vyhrát jednu z 900 výher uvedených v těchto pravidlech (dále jen **Výhra**). Účast v této soutěži je dobrovolná. Tato pravidla jsou jediným dokumentem, který závazně a v plném rozsahu stanoví pravidla soutěže (dále jen **Soutěž**).

2. **Pořadatel Soutěže:**

Pořadatelem Soutěže je společnost MOL Česká republika, s.r.o., se sídlem Purkyňova 2121/3, 110 00 Praha 1 – Nové Město, IČO: 49450301 (dále jen **Pořadatel**).

3. **Technický partner Soutěže:**

Technickým partnerem Soutěže je společnost ProfiSMS s.r.o., se sídlem Rohanské nábřeží 678/29, 186 00 Praha 8 – Karlín, IČO: 03676307 (dále jen **Technický partner**).

Administrátorem Soutěže je Agentura GATE s.r.o., se sídlem V Třešňovce 227/12, 190 00 Praha 9, IČO: 289 27 273 (dále jen **Administrátor**).

5. **Doba konání Soutěže:**

Soutěž probíhá od 01.01.2019 00:00:00 do 03.03.2019 23:59:59 včetně (dále jen **Doba trvání Soutěže**). Soutěž je rozdělena na 9 soutěžních kol a závěrečné losování.

1. soutěžní kolo trvá od 01.01.2019 00:00:00 do 06.01.2019 23:59:59
 2. soutěžní kolo trvá od 07.01.2019 00:00:00 do 13.01.2019 23:59:59
 3. soutěžní kolo trvá od 14.01.2019 00:00:00 do 20.01.2019 23:59:59
 4. soutěžní kolo trvá od 21.01.2019 00:00:00 do 27.01.2019 23:59:59
 5. soutěžní kolo trvá od 28.01.2019 00:00:00 do 03.02.2019 23:59:59
 6. soutěžní kolo trvá od 04.02.2019 00:00:00 do 10.02.2019 23:59:59
 7. soutěžní kolo trvá od 11.02.2019 00:00:00 do 17.02.2019 23:59:59
 8. soutěžní kolo trvá od 18.02.2019 00:00:00 do 24.02.2019 23:59:59
 9. soutěžní kolo trvá od 25.02.2019 00:00:00 do 03.03.2019 23:59:59
- Závěrečné losování: 06.03.2019
Losování náhradníků: 20.03.2019

6. **Podmínky účasti v Soutěži:**

Soutěžícím může být pouze fyzická osoba starší 18 let, neomezená na svéprávnosti, spotřebitel, s kontaktní adresou v České republice, která dodrží veškerá pravidla Soutěže a poskytne Pořadateli souhlas se zpracováním níže uvedených osobních údajů (dále jen **Soutěžící**).

Z účasti v Soutěži jsou vyloučeni zaměstnanci (resp. osoby v poměru obdobném zaměstnaneckému) osob podílejících se na přípravě a realizaci Soutěže, v případě společností zaměstnanci (resp. osoby v poměru obdobném zaměstnaneckému) také jejich mateřských, resp. dceřiných společností, a provozovatelé Čerpacích stanic, jakož i jejich osoby blízké ve smyslu § 22 zákona č. 89/2012 Sb., občanský zákoník.

Mezi osoby podílející se na přípravě a realizaci Soutěže patří:
Pořadatel, Technický partner, Administrátor a provozovatelé Čerpacích stanic.

7. **Účast v Soutěži:**

Soutěžící se zapojí do Soutěže tak, že si v Době trvání Soutěže zakoupí minimálně 30 l paliva Evo diesel, Evo diesel plus, Evo 95 nebo Evo 100 plus (dále jen **Palivo**) na Čerpací stanici, a to v rámci jednoho nákupu. Při nákupu obdrží Soutěžící pokladní doklad / účtenku (dále jen **Soutěžní účtenka**) a odešle SMS v předepsaném tvaru na tel. číslo **+420 605 991 100** (dále jen **Soutěžní SMS**).

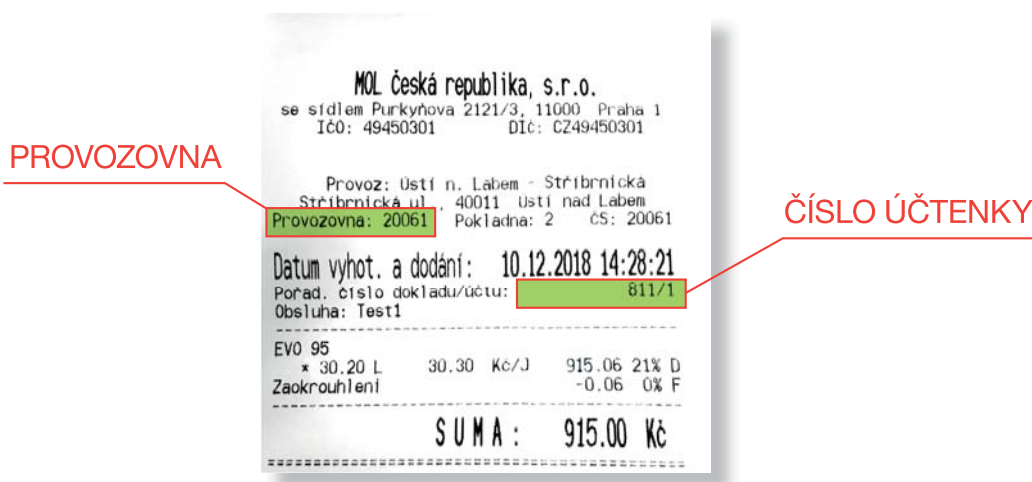


MEMBER OF MOL GROUP

MOL Česká republika, s. r. o.
Purkyňova 2121/3, 110 00 Praha 1
IČO: 49450301, DIČ: CZ49450301
Zapsaná v obchodním rejstříku vedeném
Městským soudem v Praze, oddíl C, vložka 96735
t: +420 241 080 811
molcesko.cz

Tvar Soutěžní SMS: Provozovna + Číslo účtenky (bez mezer)

Příklad Soutěžní SMS: 20061811/1



Soutěžní SMS musí být odeslána z čísla mobilního telefonu českého operátora (O2, T-Mobile, Vodafone, Nordic Telecom a virtuální operátoři v jejich sítích) a doručena na uvedené výše telefonní číslo v Době trvání Soutěže. Rozhodující pro zařazení do Soutěže je čas doručení Soutěžní SMS na uvedené telefonní číslo.

Soutěžní SMS je zpoplatněna jako běžná SMS dle tarifu mobilního operátora Soutěžícího. SMS službu technicky zajišťuje Technický partner.

Doručené Soutěžní SMS nejsou nijak potvrzovány – Soutěž neodesílá potvrzovací SMS.

Soutěžící si musí pečlivě uschovat Soutěžní účtenku pro případ Výhry. Soutěžní účtenka musí obsahovat kódy zaslané v Soutěžní SMS a musí dokládat nákup minimálně 30 l Paliva.

Soutěžní účtenka za nákup Paliva, která splňuje podmínky pro účast v Soutěži, může být využita pro zaslání pouze jedné Soutěžní SMS. Počet Soutěžních SMS a výher jednoho Soutěžícího je omezen pouze počtem uskutečněných nákupů Paliva splňujících podmínky Soutěže. Jeden Soutěžící může za Dobu trvání Soutěže vyhrát vícekrát.

Odesláním Soutěžní SMS dává Soutěžící svůj souhlas s těmito pravidly Soutěže.

8. Výhry:

Do Soutěže byly zařazeny následující Výhry:

- 100x PALIVOVÁ KARTA V HODNOTĚ 10.000,- Kč
- 200x HRA MONOPOLY
- 300x HRA DISNEY JUNIOR
- 300x 1.000 BODŮ V ZÁKAZNICKÉM PROGRAMU

Výhercem se stane Soutěžící, jehož Soutěžní SMS bude doručena v předem pro každé kolo stanovený čas, od něhož budou řazeny doručené Soutěžní SMS a přiřazovány jim Výhry (dále jen **Šťastná chvilka**), anebo co nejdříve poté, co nastane Šťastná chvilka. Soutěž je rozdělena na 9 soutěžních kol, přičemž pro každé soutěžní kolo je stanovena právě 1 Šťastná chvilka. Každé Šťastné chvilce je přiděleno 90 výher. Soutěžní SMS budou řazeny od nejbližší až po nejvzdálenější po času Šťastné chvilky. Výhry budou k těmto Soutěžním SMS přiřazovány v pořadí uvedeném níže.

V každém soutěžním kole jsou Šťastné chvílce přiděleny následující Výhry:

10x PALIVOVÁ KARTA V HODNOTĚ 10.000,- KČ
20x HRA MONOPOLY
30x HRA DISNEY JUNIOR
30x 1.000 BODŮ V ZÁKAZNICKÉM PROGRAMU

Výhercem se dále stane Soutěžící, jehož doručená Soutěžní SMS bude vylosována v závěrečném losování. Závěrečné losování se uskuteční 06.03.2019. Do závěrečného losování budou zařazeny všechny nevýherní doručené Soutěžní SMS zasláné do Soutěže po celou dobu trvání Soutěže. Losování proběhne bez účasti veřejnosti, pomocí softwarového řešení – generátoru náhodného čísla (za použití Mersenne twister metody).

V závěrečném losování se budou losovat následující Výhry:

10x PALIVOVÁ KARTA V HODNOTĚ 10.000,- KČ
20x HRA MONOPOLY
30x HRA DISNEY JUNIOR
30x 1.000 BODŮ V ZÁKAZNICKÉM PROGRAMU

9. Informování Výherců, určení náhradníků a předání Výher

Výherce bude o Výhře informován formou SMS a zveřejněním na www.vyhrajsmol.cz (dále jen **Výherce**). Pro toto oznámení bude použito telefonní číslo, ze kterého Soutěžící zaslal Soutěžní SMS. Toto oznámení (dále jen **Výherní SMS**) bude odesláno vždy následující den po skončení soutěžního kola, resp. v den závěrečného losování, vždy v čase od 14:00 do 15:00. V tomto čase budou rovněž zveřejněny výherní soutěžní kódy a koncové číslice telefonních čísel Výherců na www.vyhrajsmol.cz.

Výherní SMS se odesílají a Výherci se zveřejňují v následujících dnech:

07.01.2019
14.01.2019
21.01.2019
28.01.2019
04.02.2019
11.02.2019
18.02.2019
25.02.2019
04.03.2019
06.03.2019 – Závěrečné losování

Ve Výherní SMS se zasílá informace o konkrétní Výhře a informace o kódu, který byl použit ve Výherní SMS. Výherce je prostřednictvím Výherní SMS požádán o **zaslání skenu, příp. fotografie, Soutěžní účtenky na e-mailovou adresu info@vyhrajsmol.cz** za účelem kontroly a dále o zaslání kontaktních údajů.

Pokud Výherce nezašle sken nebo fotografii Soutěžní účtenky **do 48 hodin od odeslání Výherní SMS**, kontaktuje jej telefonicky pracovník infolinky a požádá jej o zaslání skenu nebo fotografie Soutěžní účtenky a kontaktních údajů.

Pokud se pracovníkovi infolinky nepodaří Výherce kontaktovat, učiní další 2 pokusy o kontaktování tak, aby se celkově uskutečnily 3 pokusy o kontaktování ve třech pracovních dnech a ve třech různých časech tak, aby byla maximalizována pravděpodobnost úspěšného kontaktu s Výhercem pro ověření Soutěžní účtenky. Výherce je povinen zaslat sken nebo fotografii Soutěžní účtenky nejpozději **do 48 hodin od kontaktování pracovníkem infolinky**.

Pořadatel provede do 5 dnů od zaslání skenu či fotografie Soutěžní účtenky její kontrolu, a bude-li Soutěžní účtenka uznána, kontaktuje Pořadatel Výherce prostřednictvím SMS a potvrdí tak jeho Výhru. Pokud se zjistí při kontrole jakákoli nesrovnalost mezi Soutěžní SMS a Soutěžní účtenkou, případně nebude-li Soutěžní účtenka splňovat požadavky stanovené těmito pravidly (zejména objem a druh Paliva), nárok na Výhru zaniká, přičemž Soutěžící bude o této skutečnosti informován prostřednictvím SMS.

Pokud se pracovníkovi infolinky výše uvedeným postupem nepodaří kontaktovat Výherce, bude za Výherce určen náhradník dle pravidel uvedených níže.

Pokud bude zjištěno, že se Soutěže zúčastnila a následně vyhrála osoba, která nesplňuje podmínky účasti v Soutěži, cena jí nenáleží a bude za ni určen náhradník.

Losování náhradníků proběhne 20.03.2019. Do losování budou zařazeny všechny nevýherní doručené Soutěžní

SMS zaslané do Soutěže za celou Dobu trvání Soutěže. Losování proběhne bez účasti veřejnosti, pomocí softwarového řešení – generátoru náhodného čísla (za použití Mersenne twister metody). Vylosovaným náhradním Výhercům budou rozděleny všechny Výhry, u nichž původní Výherci nesplnili podmínky pro účast v Soutěži, pro předání Výhry nebo u nichž předání Výhry nebylo z jakékoliv důvodu možné, a to v pořadí Výher tak, jak jsou uvedené v těchto pravidlech.

Všechny Výhry budou zasílány poštou na Výhercem sdělenou kontaktní adresu na území České republiky nejpozději do 30 dnů od losování náhradníků. Výhry týkající se bodů zákaznického programu MOL budou připisovány na zákaznické karty.

Pokud jsou Výhrou body v zákaznickém programu MOL, poskytne Výherce číslo své zákaznické karty MOL a body mu budou na účet v zákaznickém programu MOL připsány. Není-li Výherce držitelem zákaznické karty MOL, je oprávněn se zaregistrovat a získat zákaznickou kartu MOL, na niž mu budou následně body připsány na libovolné Čerpací stanici. Odmítne-li Výherce registraci v zákaznickém programu MOL nebo nedodá-li ani po opakované výzvě číslo zákaznické karty MOL, která je registrovaná na jeho jméno, Výhra propadá.

10. Ochrana osobních údajů

Osobní údaje zadané Soutěžícím při registraci do Soutěže v Soutěžní SMS a/nebo sdělené pracovníkovi infolinky zpracovává Pořadatel výlučně za účelem realizace Soutěže a splnění zákonem stanovených povinností, a to po dobu nezbytně nutnou pro naplnění těchto účelů. Svou účastí v Soutěži uděluje Soutěžící Pořadateli souhlas, aby při organizaci Soutěže zpracovával jeho osobní údaje v rozsahu vyžádaném v rámci účasti v Soutěži, a to výlučně za účelem jeho účasti v Soutěži, prověření jeho platné účasti v Soutěži, realizace, vyhodnocení Soutěže a předání Výher, a to po dobu trvání Soutěže a 2 týdny po jejím skončení. Po ukončení Soutěže a předání Výher budou veškeré tyto osobní údaje zlikvidovány s výjimkou osobních údajů Výherců, jak je stanoveno níže. Poskytnutí osobních údajů je dobrovolné, bez něj se ale nelze Soutěže zúčastnit. Soutěžící má zejména právo přístupu k osobním údajům, které se jej týkají, a právo je opravit, zablokovat nebo požadovat jejich likvidaci.

Účastí v Soutěži uděluje Soutěžící souhlas s tím, že je Pořadatel v souvislosti s předáním Výhry, pokud se Soutěžící stane Výhercem, oprávněn bezplatně pořizovat a uveřejňovat obrazové, zvukové či obrazově zvukové záznamy jeho osoby, jeho projevu osobní povahy (video, fotografie, písmo, hlas apod.) včetně zveřejnění osobních údajů Výherce v rozsahu jméno, příjmení a neúplná adresa bydliště (výhradně název obce) ve sdělovacích prostředcích, na internetu nebo v propagačních materiálech a na produktech Pořadatele, konkrétně na www.vyhrajsmol.cz, www.molcesko.cz, www.facebook.com/molcesko a v časopise Panorama, a to nejméně po dobu jednoho (1) roku ode dne pořízení těchto záznamů. V případě, že se Soutěžící stane Výhercem jedné z cen, souhlasí s tím, aby jeho osobní údaje byly v plném rozsahu (jméno, příjmení, telefon, ulice vč. čísla popisného, město a PSČ) zpracovávány i prostřednictvím třetích osob, zpracovatelů osobních údajů, zajišťující technickou stránku Soutěže, jakým je např. zajištění doručení Výhry.

Pořadatel je správcem osobních údajů. V rozsahu, jaký je nutný pro realizaci Soutěže nebo plnění zákonem stanovených povinností, jsou oprávněni osobní údaje Soutěžících zpracovávat Pořadatel, Technický partner, Administrátor a osoby, které se s Pořadatelem na pořádání Soutěže podílí, vyjmenované v bodě 6. těchto pravidel.

U zpracování osobních údajů na základě souhlasu (tj. bez jiného zákonného důvodu) může tento **souhlas** Soutěžící kdykoliv **odvolat**. Odvoláním souhlasu není dotčena zákonnost zpracování osobních údajů prováděného do doby odvolání souhlasu se zpracováním.

Soutěžící má právo Pořadatele **požádat o informaci, zda provádí zpracování jeho osobních údajů**, a pokud ano, pak může žádat zejména o **informace** o tom, jaké osobní údaje má Pořadatel k dispozici, o účelu zpracování, kategoriích zpracovávaných osobních údajů, příjemcích nebo kategoriích příjemců, kterým budou osobní údaje zpřístupněny, a o době, po kterou budou osobní údaje zpracovávány.

Soutěžící má právo na poskytnutí kopie osobních údajů, které o něm Pořadatel zpracovává. Pokud Soutěžící nepožaduje jiný způsob, budou mu jeho osobní údaje poskytnuty v písemné listinné formě. Pokud Soutěžící požádá o poskytnutí informací elektronickými prostředky, budou mu poskytnuty elektronicky, je-li to technicky možné.

Pořadatel přijímá přiměřená opatření, aby zabezpečil přesnost, úplnost a aktuálnost informací, které má o Soutěžícím k dispozici. Pokud jsou osobní údaje Soutěžícího nepřesné, neúplné nebo neaktuální, má právo požadovat bezodkladnou nápravu, tj. **opravu nepřesných údajů, aktualizaci neaktuálních údajů a/nebo doplnění neúplných osobních údajů**.

Soutěžící má právo požadovat, aby Pořadatel **jeho osobní údaje vymazal**, pokud osobní údaje již nejsou potřebné pro účely, pro které byly shromážděny nebo zpracovávány, pokud odvolal souhlas se zpracováním nebo pokud byly jeho osobní údaje zpracovávány protiprávně. Pokud neexistují zákonné důvody pro odmítnutí výmazu, je Pořadatel povinen této žádosti vyhovět.

Soutěžící má právo požadovat, aby Pořadatel **omezil zpracování jeho osobních údajů**, pokud popírá přesnost těchto osobních údajů (omezení trvá po dobu ověření přesnosti), pokud je zpracování protiprávní a Soutěžící odmítá výmaz nebo pokud již Pořadatel jeho osobní údaje nepotřebuje pro účely zpracování, ale Soutěžící je požaduje pro určení, výkon či obhajobu svých právních nároků. Při omezení zpracování je Pořadatel pouze oprávněn osobní údaje uložit; další zpracování je možné jen se souhlasem Soutěžícího nebo ze zákonných důvodů.

Soutěžící má právo na **získání osobních údajů**, které poskytl Pořadateli, ve strukturovaném, běžně používaném a strojově čitelném formátu a na jejich **předání jinému správci osobních údajů**. Toto právo se však týká pouze osobních údajů, které od Soutěžícího získal Pořadatel na základě souhlasu nebo na základě smlouvy, jíž je Soutěžící smluvní stranou.

Soutěžící má právo **vznést kdykoliv námitku** proti zpracování jeho osobních údajů, které je založeno na oprávněných zájmech Pořadatele. Pokud Pořadatel nemá přesvědčivý oprávněný legitimní důvod ke zpracování a vznesle-li Soutěžící námitku, je Pořadatel povinen pro tento účel osobní údaje dále nezpracovávat.

Pro podání stížnosti na způsob zpracování osobních údajů včetně uplatnění výše uvedených práv se může Soutěžící obrátit na info@vyhrajsmol.cz. Pořadatel veškeré podněty a stížnosti **řádně prověří**.

Není-li Soutěžící spokojen se způsobem vyřízení jeho stížnosti anebo domnívá-li se, že jsou jeho osobní údaje zpracovávány v rozporu s příslušnými právními předpisy, může podat stížnost orgánu dozoru, kterým je Úřadu pro ochranu osobních údajů (<http://www.uoou.cz>, Pplk. Sochora 27, 170 00 Praha 7, tel.: +420 234 665 111, e-mail: posta@uoou.cz).

11. Kontaktní informace:

Telefonická infolinka k Soutěži na území České republiky je v provozu v pracovních dnech od 9:00 do 17:00 na tel. 840 11 00 30.

E-mailová adresa pro dotazy k Soutěži: info@vyhrajsmol.cz.

12. Další podmínky Soutěže:

Soutěžící nejsou oprávněni požadovat místo Výhry peněžní či jakékoliv jiné plnění. Pořadatel není vůči Soutěžícím jinak zavázán a Soutěžící nemají nárok na jiná plnění než ta, která jsou uvedena v těchto pravidlech. Pořadatel neodpovídá za plnění dodávaná třetími stranami. Podmínky dodání a záruky zboží či služeb získaných v rámci Soutěže se řídí podmínkami jejich dodavatelů, kteří také vyřizují případné reklamace.

Výhra není právě vymahatelná. Výše jednotlivých Výher nepodléhá dani z příjmu.

Nepřevzaté Výhry propadají Pořadateli. Pořadatel neodpovídá za poškození či případnou ztrátu Výhry při jejím zaslání Výherci poštou či jinak.

Za jakékoli technické či telekomunikační obtíže či závady vzniklé v průběhu Soutěže, za rychlost technického připojení či jiné případné nedostatky vzniklé v souvislosti se Soutěží či v souvislosti se sítěmi elektronických komunikací, mobilních operátorů nebo s jejich dostupností pro Soutěžící, ani za poškození a škody na počítačovém vybavení Soutěžícího a dalších osob v souvislosti s účastí v Soutěži či se stahováním materiálů v rámci této Soutěže, Pořadatel neodpovídá.

O jakýchkoliv reklamacích či jiných námitkách (kromě námitek týkajících se ochrany osobních údajů) rozhoduje Pořadatel. Pořadatel si vyhrazuje právo bez předchozího oznámení a bez náhrady změnit dobu trvání Soutěže, Soutěž odložit, přerušit, anebo zrušit či jednostranně změnit nebo doplnit její pravidla kromě části pravidel týkající se jakkoliv ochrany osobních údajů, a to po celou dobu jejího trvání, a to tak, že změnu vyhlásí na webových stránkách, kde jsou vždy k dispozici platná a úplná pravidla. Právo Pořadatele ukončit Soutěž se týká především (nikoli však výlučně) případů, ve kterých z jakýchkoliv důvodů není možné pokračovat podle plánu, např. z důvodu zásahu vyšší moci či nefunkčnosti informačních technologií, které jsou pro konání potřebné nebo z jiných technických, organizačních či právních důvodů, které by mohly ovlivnit správu, bezpečnost, integritu a normální a řádný průběh Soutěže a/nebo pokud není možné v Soutěži pokračovat kvůli napadení počítačů virem, falšování, neoprávněné intervenci, podvodu, technickému selhání nebo z jiných důvodů, které jsou mimo kontrolu Pořadatele a které naruší či ohrozí bezpečnost správy, férovost, integritu a řádný průběh Soutěže.

Pokud dojde v souvislosti s předáním Výhry k mimořádné, nepředvídatelné a neodvratitelné překážce vzniklé nezávisle na vůli Pořadatele (tzv. zásah vyšší moci), kvůli které nebude možné zajistit předání Výhry, nemá Výherce nárok na předání další náhradní Výhry. Mezi zásahy vyšší moci patří například působení přírodních živlů, nenadálá změna bezpečnostní situace atd.

Pořadatel je oprávněn kontrolovat splnění všech podmínek pro účast v Soutěži a v případě sporu posoudit a s konečnou platností rozhodnout o jakékoli otázce se Soutěží spojené. Pořadatel má právo vyloučit kteréhokoli

ze Soutěžících ze Soutěže, pokud by takový Soutěžící porušoval její pravidla, a to bez nároku na náhradu nákladů či škody, která by vyloučením mohla Soutěžícímu vzniknout. Případné námítky proti průběhu Soutěže se zasílají písemně na poštovní adresu Pořadatele uvedenou v těchto pravidlech, a to do tří pracovních dnů od ukončení Soutěže (námítky podané později nebudou brány v potaz). Rozhodnutí Pořadatele o námítce je konečné.

Úplné znění pravidel je k dispozici na webových stránkách soutěže www.vyhrajsmol.cz, jakož i v sídle Pořadatele. Pravidla mohou být ve zkrácené verzi komunikována na propagačních materiálech v souvislosti se Soutěží, avšak tato úplná pravidla jsou považována v rámci Soutěže za jediná, úplná, konečná a závazná.

Vyobrazení výher na komunikačních materiálech (letáky, plakáty, webové stránky apod.) nemusí přesně odpovídat skutečné podobě Výher.

Pořadatel nenesе žádnou odpovědnost za jakékoli škody způsobené v souvislosti s nesprávným užíváním Výher.

Pravidla Soutěže respektují právní řád České republiky.

Účastí v Soutěži vyjadřuje účastník svůj souhlas s pravidly Soutěže a zavazuje se je plně dodržovat.

Výhry v soutěži není možné vymáhat soudní cestou ani alternativně plnit v peněžní hodnotě. Všechny nepřevzaté a neověřené Výhry propadají ve prospěch Pořadatele.

Tato pravidla vstupují v platnost a nabývají účinnosti dne 1. 1. 2019.

Příloha č. 1 – Seznam Čerpacích stanic

Dobrá	Dobrá u Frýdku-Místku 120, 739 51 Frýdek Místek	Vrchlabí II.	Lánovská 1462, 543 01 Vrchlabí
Nový Jičín	Suvorovova, 741 01 Nový Jičín	Jablonec n. Nisou – Palackého	Palackého 4571/98, 466 05 Jablonec nad Nisou
Opava	Bruntálská 683/6, 747 07 Opava – Jaktař	Praha 3 – U Nákladového nádrazí	U Nákladového nádraží 2759, 130 00 Praha 3 – Žižkov
Kutná Hora	Masarykova 639, 284 03 Kutná Hora – Šipší	Mohelnice	Třebovská, 789 85 Mohelnice
Olomouc – Lipenská	Lipenská 1128/52, 779 00 Olomouc – Hodolany	Praha 9 – Náchodská	Náchodská 2410, 193 00 Praha 9 – Horní Počernice
Ústí n. Labem – Děčínská	Děčínská 1693/57, 400 03 Ústí nad Labem	Velké Meziříčí – D1	D1 144 km (směr Brno), 594 01 Velké Meziříčí
Pardubice – Pražská	Pražská 1326, 530 01 Pardubice – Svitkov	Praha 9 – R10 (in)	Novopacká 2464, 193 00 Praha 9 – Horní Počernice
Aš	Okružní 2684/36, 352 01 Aš	Praha 9 – Českobrodská	Českobrodská 617, 190 11 Praha 9 – Běchovice
Přerov – Lipnická	Lipnická 536/I, 750 02 Přerov	Jičín	Robousy 175, 506 01 Jičín
Zdíby – D8 I. (out)	D8 I. (směr Teplice), 250 66 Zdíby	Kolín – Havlíčkova I.	Havlíčkova 901, 280 02 Kolín IV
Zdíby – D8 II. (in)	D8 II. (směr Praha), 250 66 Zdíby	Ústí n. Labem – Stříbrnická	Stříbrnická 3602/11a, 400 11 Ústí nad Labem
Šumperk – Jesenická	Jesenická 2801/1a, 787 01 Šumperk	Hradec Králové – Koutníková I.	Koutníková 636/39a, 503 01 Hradec Králové
Hradec Králové – Hradecká	Hradecká 602/74, 500 11 Hradec Králové	Bílina	Spojovací 380, 418 01 Bílina
Havlíčkův Brod	Žižkova 3541, 580 01 Havlíčkův Brod	Plzeň – Jateční	Jateční 2748/49a, 301 00 Plzeň 4 – Východní Předměstí
Králov Dvůr	Počaply, Pod Dálnicí 326, 267 01 Králov Dvůr	Jablonec n. Jizerou	Jablonec nad Jizerou 800, 512 43 Jablonec nad Jizerou
Praha 10 – Bohdalec II.	Nad Vršovskou horou 1574/2, 101 00 Praha 10 – Bohdalec	Benátky n. Jizerou	R10 27km (směr Mladá Boleslav), Benátky nad Jizerou 774, 294 71 Benátky nad Jizerou
Most – Velebudická	Velebudická 1241/1, 434 01 Most	Brandýs n. Labem	Pražská 1825, 250 01 Brandýs nad Labem
Odrava	Odrava 41, 350 02 Nebanice okr. Cheb	Desná	Krkonošská 917, 468 61 Desná
Ostrava – Výškovická	Výškovická 3207, 700 30 Ostrava – Zábřeh	Jesenice u Prahy	Budějovická 210, 252 42 Dolní Jiřčany
Trutnov	Horská 90, 541 01 Trutnov	Karlovy Vary – Chebská II.	Chebská, 360 06 Karlovy Vary
Ostrava – Mariánskohorská	Mariánskohorská 2123/92, 709 00 Ostrava – Mariánské Hory	Kopřivnice	Lubina 440, 742 21 Kopřivnice
Praha 5 – Barrandov	K Barrandovu, 152 00 Praha 5 – Barrandov	Lipník n. Bečvou	Hranická 844, 751 31 Lipník nad Bečvou
Hevlín	Hevlín 527, 67169 Hevlín	Město Albrechtice	Krnovská 742/7, 793 95 Město Albrechtice
Bystřice n. Pernštejnem	Rácová 1500, 593 01 Bystřice nad Pernštejnem	Nové Strašecí	R6 (směr Karlovy Vary), Nové Strašecí 1176, 271 01 Nové Strašecí
Hranice na Moravě	Struhovsko 300, 753 01 Hranice	Oseček	Oseček 86, 289 41 Oseček
Ostrava – Bohumínská	Bohumínská 767/196, 712 00 Ostrava-Muglinov	Ostrava – Plzeňská	Plzeňská 2873/294, 703 00 Ostrava – Vítkovice
Pelhřimov	Pražská 2029, 393 01 Pelhřimov	Plzeň – Domažlická	Domažlická 573, 318 00 Plzeň – Vejprnice – Lesní zátiší
Vyškov – D1	D1 228 km (směr Brno) Brňany 407, 682 01 Vyškov	Praha 10 – Bohdalec I.	Bohdalecká 1404, 101 00 Praha 10
Lipůvka	Lipůvka 363, 679 22 Lipůvka		
Chomutov – Lipská	Lipská 5411, 430 01 Chomutov		

Praha 6 – Drnovská	Drnovská 1042/28, 161 00 Praha 6
Praha 9 – Kbelská	Kbelská, 190 00 Praha 9
Průhonice II.	D1 6 km (směr Praha), Čestlice 578, 252 43 Průhonice
Roztoky u Prahy	Přílepská 1692, 252 63 Roztoky u Prahy
Rožmitál pod Třemšínem	Rožmitál pod Třemšínem 118, 262 42 Rožmitál pod Třemšínem
Teplice	Bílinská 3140, 415 01 Teplice – Třešňovka
Jihlava	U Boroviny 4714/23, 586 01 Jihlava
Brno – R43	R43 Česká, 664 31 Brno
Brno – Ostravská	Hviezdoslavova 1168/49, 627 00 Brno
Olomouc – Přerovská	Týnecká 954/7, 779 00 Olomouc – Holice
Olomouc – R35	Na Křepelce 298/2, 783 35 Skrzeň
Vyškov – R46 (Pustiměř)	R46 (směr Olomouc) Pustiměřské prusy 325, 683 21 Vyškov – Pustiměř
Velké Meziříčí – Karlov	Karlov 1247, 594 01 Velké Meziříčí
Bruntál	Olomoucká 1869/24, 792 01 Bruntál
Bystřice n. Olší	Bystřice nad Olší 1227, 739 95 Bystřice nad Olší
Frenštát pod Radhoštěm	Pod Šenkem 862, 744 01 Frenštát pod Radhoštěm
Přerov – Olomoucká	Olomoucká 283/ 50, 751 24 Přerov
Ostrava – Hlučínská	Hlučínská, 702 00 Ostrava – Přívoz
Zábřeh	Olomoucká 1616/4, 789 01 Zábřeh
Ostrava – Rudná I.	Rudná 2, 703 00 Ostrava – Vítkovice
Kamenice n. Lipou	R34 Pelhřimovská 758, 394 70 Kamenice nad Lipou
Plzeň – Borská	Borská 2779/47b, 301 00 Plzeň
Pardubice – Jana Zajíce	Jana Zajíce 781, 530 03 Pardubice – Dubina
Bělčice	D1 33km (směr Brno) Bělčice 24, 257 24 Chocerady
Brno – Bauerova	Bauerova 567/4, 603 00 Brno
Brno – Bítešská	Bítešská 530/1 – Pražská radiála, 634 00 Brno – Nový Lískovec
Brno – D1	D1 187 km (směr Brno), 664 41 Troubsko u Brna
Brno – Hradecká	Hradecká 2880, 612 00 Brno – Královo Pole
Brno – Olomoucká	Olomoucká 85, 618 00 Brno – Černovice
Brno – Palackého	Palackého 1182, 612 00 Brno – Řečkovice
Brno – Sedláčkova	Sedláčkova 2576/2, 628 00 Brno – Líšeň
Brno – Sportovní	Sportovní 39, 612 00 Brno
Brodce – R10 to PRG	R10 35km I. (směr Praha), 294 73 Brodce nad Jizerou
Břeclav	Třída 1. Máje 3095, 690 02 Břeclav
Bříství – D11 to HK	D11 20 km I. (směr Hradce Králové), 289 15 Sadská
Bříství – D11 to PRG	D11 20 km II. (směr Praha), 289 12 Sadská
Cínovec	Cínovec 296, 415 01 Teplice
České Budějovice – Dlouhá Louka	Na Dlouhé louce 1847, 370 05 České Budějovice
České Budějovice – Rudolfovska	Rudolfovska tř. 763, 370 01 České Budějovice
České Budějovice – Strakonická	Strakonická 2851, 370 04 České Budějovice
Český Krumlov – Bus	Nemocniční 585, 381 01 Český Krumlov
Český Krumlov – Chvalšinská	Chvalšinská 244, 381 01 Český Krumlov
Děčín	Loubská 83, 405 02 Děčín
Dubá	Nový Bernštejn 28, 472 01 Dubá
Folmava I. to GER	Folmava (směr Německo), 345 32 Česká Kubice
Folmava II. to CZ	Horní Folmava (směr Domažlice), 345 32 Česká Kubice
Františkovy Lázně	R21 Horní Lomany 281, 351 01 Františkovy Lázně

Frydek-Místek	Jana Opletala 2282, 738 01 Frydek-Místek
Hladov	Hladov 77, 588 33 Stonařov
Holice	Hradecká 1097, 534 01 Holice v Čechách
Hradec Králové – Koutníkova II.	Koutníkova 629/68, 503 01 Hradec Králové
Hrušovany	Nádražní 488, 671 67 Hrušovany nad Jevišovkou
Humpolec – D1	D1 96km (směr Praha) odpočívadlo Mikulášov, 582 55 Herálec
Chomutov – Černovická	Černovická 5362, 430 03 Chomutov
Chomutov – Spořická	Spořická 5351, 430 01 Chomutov
Chrudim	Pardubická 298, 537 01 Chrudim
Chvalovice	Chvalovice 181, 669 02 Znojmo
Chvojenec	Chvojenec 207, 534 01 Holice
Ivanovice na Hané	Tyršova 811/42, 683 23 Ivanovice na Hané
Jablonné v Podještědí	Markvartice 30, 471 25 Jablonné v Podještědí
Jeseník	Šumperská 434, 790 01 Jeseník – Bukovice
Jindřichův Hradec	Rezkova 1157/II, 377 01 Jindřichův Hradec
Kaplice II.	Českobudějovická 279, 382 41 Kaplice
Karlovy Vary – Stará Kysibelská	Stará Kysibelská 7, 360 01 K. Vary – Drahovice
Kladno – Americká	Americká, 272 01 Kladno
Kladno – Milady Horákové	Milady Horákové 3303, 272 01 Kladno – Kročehlavy
Klíčany – D8	D8 5km (směr Teplice) Břežanská 89, 250 69 Klíčany – Vodochody
Kolín – Havlíčkova II.	Havlíčková 1240, 280 02 Kolín
Kolín – Ke Hřbitovu	Ke Hřbitovu 1448, 280 02 Kolín – Zálabí
Kolín – Pražská	Pražská 1058, 280 02 Kolín
Kraslice	Československé armády 1900, 358 01 Kraslice
Křimov	Křimov 80, 430 01 Chomutov
Kunovice	Tř. Vítězství 1725, 686 04 Kunovice
Liberec – Doubí	R35 Liberec – Doubí 451, 463 12 Liberec
Liberec – Londýnská	Londýnská 598/87, 460 01 Liberec
Libiš	Mělnická 617, 277 11 Libiř – okr. Mělník
Litoměřice	Českolipská, 412 01 Litoměřice
Litomyšl	Sokolovská 122, 570 01 Litomyšl
Mariánské Lázně	Chebská 666/20b, 353 01 Mariánské Lázně
Mikulov	28. října 646, 692 01 Mikulov
Obořiště	R4 36km (směr Praha) Obořiště – Dlouhá Lhota, 263 01 Dobříš
Olomouc – Holická	Holická 1149/22, 779 00 Olomouc – Hodolany
Ostrava – 17. listopadu	17. listopadu 6236/5a, 708 00 Ostrava – Poruba
Ostrava – Opavská	Opavská 14/13, 721 00 Ostrava – Svinov
Ostrava – Rudná II.	Rudná B, 700 30 Ostrava
Ostrava – Ruská	Ruská 1, 703 00 Ostrava – Vítkovice
Pardubice – Palackého	Palackého, 530 02 Pardubice
Písek – Hradištská	Hradištská 1056, 397 01 Písek
Plzeň – Částkova	Částkova 26, 326 00 Plzeň
Plzeň – Gerská II.	Gerská 2006/6, 323 00 Plzeň
Plzeň – Rokycanská	Rokycanská 135/2, 312 00 Plzeň
Pomezí – R6 to CZ	R6 59 I. Hraniční přechod (směr Karlovy Vary), 350 02 Pomezí nad Ohří
Pomezí – R6 to GER	R6 59 II. Hraniční přechod (směr Německo), 350 02 Pomezí nad Ohří
Praha 10 – Černokostecká II.	Černokostecká, 108 00 Praha 10 – Hostivař
Praha 10 – Ruská	Ruská, 110 00 Praha 10 – Vršovice
Praha 10 – Štěrboholy (Europark)	Štěrboholy 1 – Jižní spojka (z centra), 100 00 Praha 10 – Štěrboholy

Praha 10 – Štěrboholy (in)	Štěrboholská spojka I. (do centra), 107 00 Praha 10 – Štěrboholy
Praha 10 – Štěrboholy (out)	Štěrboholská spojka II. (z centra), 107 00 Praha 10 – Štěrboholy
Praha 10 – Švehlova	Švehlova, 106 00 Praha 10 – Zahradní město
Praha 10 – V korytech	V Korytech, 100 00 Praha 10 – Strašnice
Praha 10 – Vršovická	Vršovická, 101 00 Praha 10 – Vršovice
Praha 4 – Bělehradská	Bělehradská, 140 00 Praha 2 – Vinohrady
Praha 2 – Svatoplukova	Svatoplukova 1744/8 (Pod Nuselským mostem), 128 00 Praha 2 – Nusle
Praha 4 – K Sídlišti	K Sídlišti 1107, 140 00 Praha 4
Praha 4 – Kaplanova	Kaplanova – výjezd (z centra), 149 00 Praha 4 – Chodov
Praha 4 – Na Jelenách	Na Jelenách 404, 149 00 Praha 4 – Šeberov
Praha 4 – Olbrachtova	Olbrachtova 2096/1a, 140 00 Praha 4
Praha 4 – Podolí	Modřanská 1841/49, 147 00 Praha 4 – Podolí
Praha 4 – Türkova	Türkova – příjezd (do centra), 149 00 Praha 4 – Chodov
Praha 4 – Vídeňská	Vídeňská, 148 00 Praha 4 – Kunratice
Praha 5 – Strakonická	Strakonická 1353/3, 150 00 Praha 5
Praha 5 – Zbraslav	Strakonická, 156 00 Praha 5 – Zbraslav
Praha 6 – Evropská (in)	Evropská (do centra), 161 00 Praha 6 – Liboc
Praha 6 – Evropská (out)	Evropská (z centra), 160 00 Praha 6 – Vokovice
Praha 7 – Holešovice	U Elektrárny, 170 00 Praha 7 – Holešovice
Praha 8 – Kobylisy	Hornátecká 2353, 182 00 Praha 8 – Kobylisy
Praha 8 – Liberecká (in)	Liberecká 2491 – příjezd (do centra), 182 00 Praha 8 – Střížkov
Praha 8 – Liberecká (out)	Liberecká – výjezd (z centra), 180 00 Praha 8 – Střížkov
Praha 9 – Černý Most	Chlumecká, 198 00 Praha 9 – Černý Most
Praha 9 – Kolbenova	Kolbenova, 198 00 Praha 9 – Hloubětín
Praha 9 – Průmyslová	Průmyslová 5, 198 00 Praha 9 – Malešice
Přerov – Polní	Polní, 750 02 Přerov
Přerov – U Hřbitova	U Hřbitova 2887/3, 750 02 Přerov
Příbram	Březnická 388, 261 01 Příbram
Rokycany	Arbesova 975, 337 01 Rokycany
Rozvadov	Svatá Kateřina 109, 348 06 Přimda
Rozvadov – TIR	Svatá Kateřina 116, 348 06 Rozvadov
Sezimovo Ústí	Sezimovo Ústí 2491, 391 02 Sezimovo Ústí
Strašnov – R10 to MB	R10 35km II. (směr Mladá Boleslav), 294 73 Brodce nad Jizerou
Strážný	Strážný 116, 384 43 Strážný
Stříbro	Plzeňská, 349 01 Stříbro
Střítež	Střítež 2, 588 11 Střítež u Jihlavy
Svatý Kříž	Svatý Kříž 287, 350 02 Cheb
Šumperk – Vítězná	Vítězná 2796/4, 787 01 Šumperk
Třebíč – Brněnská	Brněnská 109, 674 01 Třebíč
Třinec	Frýdecká 847, 739 61 Třinec
Ústí n. Labem – Revoluční	Revoluční 71, 400 01 Ústí nad Labem
Varvažov – D8 to CZ	D8 85 km I. (směr Praha), 403 40 Telnice
Varvažov – D8 to GER	D8 85 km II. (směr Německo), 403 40 Telnice
Veselí n. Lužnicí	Tř. Československé armády 830, 391 81 Veselí nad Lužnicí
Vyškov – Kroměřížská	Marchanice 709, 682 01 Vyškov
Záluží – D5 to PLS	D5 35km I. (směr Plzeň) Záluží 165, 267 61 Hořovice
Záluží – D5 to PRG	D5 35km II. (směr Praha) Záluží 166, 267 01 Hořovice
Zeleňák – D2 to BA	D2 17 km I. (směr Bratislava), 691 63 Velké Němčice

Zeleňák – D2 to BRN	D2 17 km II. (směr Brno), 691 63 Velké Němčice
Zlín	Třída Tomáše Bati 5276, 760 01 Zlín – Prštné
Český Brod	Palackého 1374, 282 01 Český Brod
Dobříš	Pražská 1623, 263 01 Dobříš
Kaplice I.	Linecká 295, 382 41 Kaplice
Slaný – Pražská	Pražská 1982, 274 01 Slaný
Třebíč – Pražská	Pražská 998, 674 01 Třebíč – Borovina
Velké Popovice	Ringhofferova 381, 251 69 Velké Popovice